



**DISTANZIALI E SUPPORTI GOMMA/FERRO
VETTURE ITALIANE ED ESTERE**



DISTANZIALI TERMICI ED ISOLANTI INTERMEDI VETTURE ITALIANE



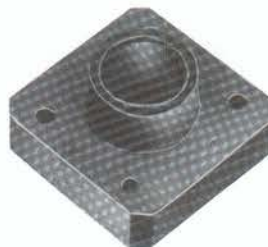
01065 - ALFA 33 Carb. Dellorto 40 DRLA
Carb. Weber 40 IDF



01070 - ALFASUD Carb. Weber 32 IBS 10



01084 - FIAT Uno IE
RENAULT Clio IE - AUTOB. Y10 IE
Monoiniettore Weber



01085 - FIAT Uno Restyling



01086 - FIAT Punto



01087 - FIAT Cinquecento 900 I
Monoiniettore



DISTANZIALI TERMICI VETTURE ITALIANE



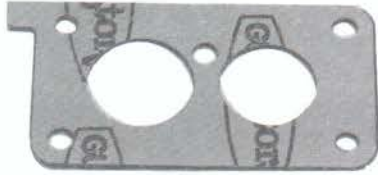
01088 - FIAT Cinquecento 700 cc
Carburatore



01089 - FIAT Tipo 16 Valvole
Iniezione multipoint



DISTANZIALI TERMICI ED ISOLANTI INTERMEDI VETTURE ESTERE



01061 - PEUGEOT 504-505
Carb. Solex 32/35 TMIMA



01062 - Renault R19
Carb. Weber 32 DRT



01064 - LADA Niva
Carb. Weber 28/32 DGR



01066 - RENAULT R5-R9
Carb. Zenith 32 IF



01067 - RENAULT R9
Carb. Zenith 32 IF



01068 - VOLKSWAGEN Golf
Carb. Pierburg 2E



01069 - FORD Sierra
Carb. Pierburg 2E



01071 - OPEL Kadett 1,4
Carb. Pierburg 2E



DISTANZIALI TERMICI ED ISOLANTI INTERMEDI VETTURE ESTERE



01072 - OPEL Corsa
Carb. Weber 32 TL



SUPPORTI GOMMA/FERRO VETTURE ITALIANE



01082 - FIAT Tipo
(rif. Fiat 7685482)



01083 - LANCIA Prisma
(Rif. Fiat 7574579)



SUPPORTI GOMMA/FERRO VETTURE ESTERE



**01019 - VOLKSWAGEN Polo - Derby -
Golf - Jetta - Scirocco 1100 - 1300**
Carb. 31 - 34 PIC 6



**01050 - VOLKSWAGEN Golf 1050 - Jetta -
Polo GT 1,3**
Carb. 31 PIC7 34 PIC 7
(Rif. Pierburg 3.50000.30)



01051 - VOLKSWAGEN Polo 1050 cc
Carb. 32 1B3
(Rif. Pierburg 3.50000.34)



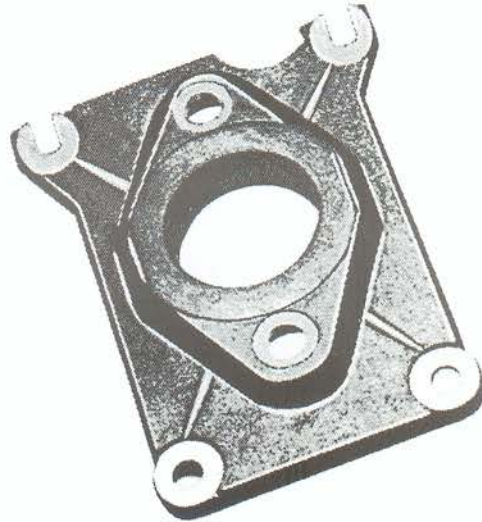
**01052 - VOLKSWAGEN Polo - Derby - Golf -
Jetta - Scirocco 1300 cc**
Carb. 2 E3
(Rif. Pierburg 3.50001.27)



SUPPORTI GOMMA/FERRO VETTURE ESTERE



01053 - VOLKSWAGEN Polo Coupé 1,3
Carb. 2E3
(Rif. Pierburg 3.50001.26)



**01054 - VOLKSWAGEN Polo - Derby - Golf -
Jetta 1100 - Polo - Derby - Golf -
Jetta 1300**
Carb. 31 PIC6 - 34 PIC 6
(Rif. Pierburg 3.50000.35)



01055 - AUDI 80 - 100 1,6 - 2,0
Carb. 2B2 - 2B5
(Rif. Pierburg 3.50001.28)



01056 - MERCEDES 190 - 200
Carb. 175 CD
(Rif. Pierburg 3.50000.31)



SUPPORTI GOMMA/FERRO VETTURE ESTERE



01057 - VOLKSWAGEN Golf - Jetta 1,6 -
Passat - Santana 1,6
AUDI 80 - 90 - 100
Carb. 2 E 2
(Rif. Pierburg 3.50001.25)



01073 - AUDI 80 1,8
Carb. Keihin
(Rif. Audi 050-129761/D)



01074 - BMW 316-518
Carb. 2B4
(Rif. BMW 1311.1273911-1311.1270693)



01075 - BMW 316.518
Carb. 2BE Ecotronic
(Rif. BMW 1311.1287346 - 1311.1278994)



SUPPORTI GOMMA/FERRO VETTURE ESTERE



01076 - BMW 315-316
Carb. 36 1B1
(Rif. BMW 1311.1273912-1311.1269599)



01077 - MERCEDES 190-200
Carb. 2EE
(Rif. Pierburg 3.50001.31)



**01078 - OPEL Kadett E.S. 1,8 - Ascona
CS 1,8 - Omega S 1,8**
Carb. 2EE
(Rif. Pierburg 3.50001.32)



**01079 - VOLSWAGEN Golf - Jetta - Passat 1,6
AUDI 80 1,3 - 1,6 - 100 1,8**
Carb. Keihin
(Rif. Volkswagen 027129761 A)



SUPPORTI GOMMA/FERRO VETTURE ESTERE



01080 - VOLKSWAGEN Golf-Jetta
AUDI 80 1,3-1,6-100 1,9
Carb. Keihin
(Rif. Volkswagen 049129761/C)



01081 - VOLKSWAGEN Passat 1,6
AUDI 80 1,6
Carb. 2E2
(Rif. Pierburg 3.50001.33)